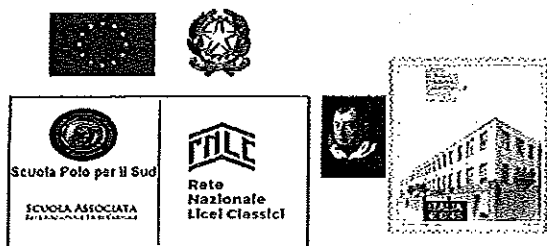




LICEO CLASSICO TOMMASO CAMPAN
C.F. 80008260806 C.M. RCPC050008
SEGR_001 - SEGRETERIA
Prot. 0000258/U del 25/01/2020 13:29:04



LICEO CLASSICO "TOMMASO CAMPANELLA" REGGIO CALABRIA
Via Tommaso Campanella, 27 - 89125 REGGIO CALABRIA
Tel. 0965/21545 - 0965/499461 - FAX 0965/499460
COD. MEC.: RCPC050008 Cod. Fisc. 80008260806
e-mail rcpc050008@istruzione.it - rcpc050008@pec.istruzione.it
<http://www.liceoclassicocampanellarc.edu.it>

Ai Sig.ri Professori

**Agli alunni delle classi 5^A,5^B,
5^C, 5^D e, per il loro tramite,
ai Sig.ri Genitori/Affidatari**

Al D.S.G.A.

Al P'Albo

Oggetto: *Viaggio di Istruzione a Lisbona*

Si comunicano agli interessati, indicati in indirizzo, i dati relativi all'attività didattica di cui all'oggetto:

- essa si svolgerà presumibilmente dal 16 al 21 aprile 2020 ed avrà dunque la durata di 6 giorni (con 5 pernottamenti);
- la quota individuale di partecipazione sarà di € 759,00 IVA inclusa;
- i trasferimenti saranno in pullman GT (transfer per e dagli aeroporti) ed in aereo, con volo speciale diretto Catania-Lisbona-Catania (bagaglio da stiva di 20 Kg, oltre al bagaglio a mano);
- la sistemazione sarà in hotel quattro stelle (Masa Hotel 5 de Outubro), in camere triple o quadruple, con servizi privati e trattamento di pensione completa con eventuali menù diversificati per partecipanti intolleranti e diete particolari;
- saranno previste visite, con guida parlante italiano, dei principali monumenti di interesse storico-artistico;





LICEO CLASSICO "TOMMASO CAMPANELLA" REGGIO CALABRIA
Via Tommaso Campanella, 27 - 89125 REGGIO CALABRIA
Tel. 0965/21545 - 0965/499461 - FAX 0965/499460
COD. MEC.: RCPC050008 Cod. Fisc. 80008260806
e-mail rcpc050008@istruzione.it - rcpc050008@pec.istruzione.it
<http://www.liceoclassicocampanellarc.edu.it>

- par quanto deve intendersi compreso nella quota di partecipazione, si rinvia all'offerta tecnico-economica dell'agenzia, nella quale potrà essere verificato ogni altro dettaglio.

Considerato che l'offerta dell'agenzia è valida per un gruppo di n. 80 studenti e che il viaggio potrà essere effettuato solo con la partecipazione di un numero di studenti pari ai due terzi dei componenti di ciascuna quinta classe, al fine di consentire a questa Dirigenza di assumere ogni ulteriore determinazione necessaria in tempi contenuti, il modello di autorizzazione da parte delle famiglie (scaricabile dal sito del Liceo), debitamente compilato e firmato, dovrà essere consegnata, entro il 29 gennaio 2020, ai coordinatori di classe, i quali avranno cura di provvedere con sollecitudine, nella stessa giornata, a depositare la documentazione raccolta presso la Segreteria, all'attenzione dell'Assistente amministrativo Sig. Guarnaccia.

Qualora sia possibile, in ragione del numero di adesioni, dare ulteriore corso all'organizzazione dell'attività, si riportano di seguito gli altri adempimenti a carico degli alunni partecipanti e delle loro famiglie, con le relative scadenze:

- un acconto di € 300,00 dovrà essere versato, entro e non oltre il 5 febbraio 2020, sul conto corrente n. 254896, intestato al Liceo Classico "T. Campanella" di Reggio Calabria, avendo cura di indicare come causale: "Viaggio d'istruzione a Lisbon 2020". Le ricevute del versamento saranno raccolte dai coordinatori di classe e consegnate al Sig. Guarnaccia entro il 3 marzo successivo.
- per il perfezionamento della pratica è richiesto il versamento della cifra dovuta a saldo entro e non oltre il 30 marzo 2020. Le ricevute del secondo versamento saranno sempre raccolte dai coordinatori di classe e consegnate al Sig. Guarnaccia entro il 31 marzo successivo.





LICEO CLASSICO "TOMMASO CAMPANELLA" REGGIO CALABRIA
Via Tommaso Campanella, 27 - 89125 REGGIO CALABRIA
Tel. 0965/21545 - 0965/499461 - FAX 0965/499460
COD. MEC.: RCPC050008 Cod. Fisc. 80008260806
e-mail rcpc050008@istruzione.it - rcpc050008@pec.istruzione.it
<http://www.liceoclassicocampanellarc.edu.it>

Le ricevute dei versamenti, unitamente al modello di autorizzazione delle famiglie valgono come adesione al viaggio e determinano il numero dei partecipanti.

Si raccomanda la rigorosa osservanza delle scadenze per esigenze organizzative ed amministrative.

La mancata consegna della documentazione prevista e la mancata effettuazione dei versamenti entro i termini sopra indicati comporteranno l'esclusione dal viaggio.

E' inoltre necessario che i genitori/affidatari degli alunni che hanno allergie o intolleranze alimentari, che prendono regolarmente farmaci o che presentano problemi medici compilino l'apposita sezione del modulo di autorizzazione, affinché possano essere avvisati l'albergo e il ristorante o perché il docente accompagnatore sappia come comportarsi in caso di necessità.



Il Dirigente Scolastico

Maria Rosaria Rao



Spett.le
Liceo Classico "Tommaso Campanella"
Via Tommaso Campanella,27
89125 Reggio Calabria

OGGETTO: OFFERTA TECNICO – ECONOMICA per Viaggio d'Istruzione a Lisbona classi quinte sezioni A/B/C/D – a.s. 2019/2020.- CIG: 8155127FAE

In risposta alla Vs. richiesta di preventivo siamo lieti di presentarvi la nostra migliore offerta per l'organizzazione di un viaggio d'istruzione a Lisbona

Informazioni generali del progetto

Durata del soggiorno: 5 giorni/4 notti+1 notte in omaggio
Periodo: Aprile 2020 (presumibilmente 16-21 aprile)
Località: Lisbona
Partecipanti 80 studenti + 1 accompagnatore ogni 13 studenti

Informazioni sull'alloggio e trasferimenti:

Tipologia

Sistemazione in albergo di **4 stelle centrale** Hotel Masa 5 de Outubro, camere singole per i docenti (1 ogni 13 studenti), triple e quaduple per gli studenti. Tutte con servizi privati.

Trattamento

Trattamento di pensione completa come da programma, con colazione e cena in hotel , pranzo in ristorante, menù 3 portate con acqua e pane. Il trattamento di vitto prevede varietà della **dieta giornaliera** con l'apporto calorico necessario per ragazzi. **È prevista la possibilità di usufruire di un servizio dietetico speciale per coloro che soffrono di patologie particolari o allergie o intolleranze alimentari, vegetariani e vegani.**

Trasferimenti



ISO 9001:2008 - UNI 14804:2005

Sede legale – Sede Nord Italia
Viale Corsica, 95
20133 Milano
Tel. +39 02 43128062

Sede Centro/Sud - Italia
Viale Labocetta trav. Ciccarello 113
89132 Reggio Calabria
Tel. +39 0965 1970830

www.viaggloeapprendo.it – segreteria@viaggloeapprendo.it

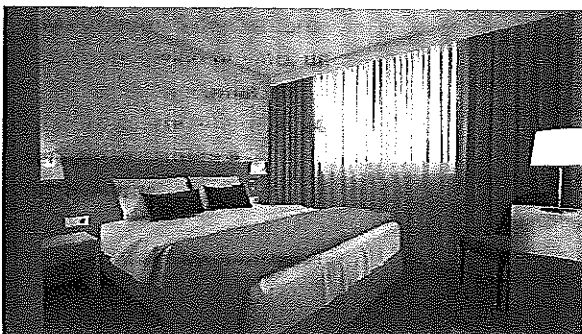
Viaggio in aereo Catania/Lisbona/Catania con voli speciali diretti.
1 bagaglio in cabina + 1 BAGAGLIO IN STIVA da 20kg.
Trasferimento dalla sede dell'Istituto all'aeroporto di Catania in pullman GT A/R.
Trasferimento dall'aeroporto di Lisbona in Hotel A/R in pullman GT
Escursioni e le visite in pullman GT come indicato nel programma

Sistemazione

Hotel Masa 5 De Outubro****

Avenida 5 de Outubro 87, 1050-050 Lisboa, Portogallo

<https://masahotel5deoutubrolisboa.com-lisboa.com/it/>



Situato nel cuore di Lisbona, il Masa Hotel 5 de Outubro a 4 stelle offre un centro fitness, un parcheggio privato, un bar, un salone in comune, uno sportello bancomat, un servizio di biglietteria, una reception aperta 24 ore su 24, trasferimenti aeroportuali, il servizio in camera e la connessione WiFi gratuita in tutte le aree.

Al mattino potrete gustare una colazione continentale o a buffet. Presso il Masa Hotel 5 de Outubro avrete a disposizione una sauna.

La struttura dista 3,3 km dal Miradouro da Senhora do Monte e 3,9 km dal Castello di São Jorge.

PROGRAMMA

1° GIORNO REGGIO CALABRIA – LISBONA

Riunione dei partecipanti c/o il meeting point a Reggio Calabria e partenza in pullman GT per aeroporto di Catania. Disbrigo delle formalità d'imbarco e partenza in aereo per Lisbona. Arrivo e trasferimento in pullman in albergo. Sistemazione nelle camere riservate, cena e pernottamento.

2° GIORNO LISBONA

Prima colazione in albergo. Pranzo in ristorante

Mattino: visita in pullman con guida del Castello di S. Jorge (fortezza medievale che guarda sulla città), dell'Alfama (il quartiere antico di origine araba rimasto indenne dal terremoto che distrusse Lisbona nel 1755), del quartiere Rossio, della cattedrale romanica di Lisbona, Ponte Vasco de Gama. Pomeriggio visita libera al museo delle Azulejos. Cena e pernottamento in albergo.



ISO 9001:2008 - UNI 14804:2005

Sede legale – Sede Nord Italia

Viale Corsica, 95

20133 Milano

Tel. +39 02 43128062

Sede Centro/Sud - Italia

Viale Labocchetta trav. Ciccarello 113

89132 Reggio Calabria

Tel. +39 0965 1970830

www.viaggioeapprendo.it – segreteria@viaggioeapprendo.it

3° GIORNO LISBONA

Prima colazione in albergo. Pranzo in ristorante

Mattino: visita del quartiere di Belém sulla riva destra del Tago, del monumento delle Scoperte (eretto a ricordo dell'epoca delle grandi esplorazioni marittime), della Torre di Bélem (gioiello dell'architettura manuelina che venne utilizzata da prigionieri) e del Monastero dos Jerónimos (che ospita le tombe di Magellano e del grande scrittore portoghese Camões). Pomeriggio visita al Museo Calouste Gulbenkian. Cena e pernottamento in albergo.

4° GIORNO LISBONA SINTRA/CASCAIS/ESTORIL

Prima colazione in albergo. Pranzo in ristorante

Mattinata dedicata all'escursione in pullman a Sintra, caratteristica località sulle colline di Lisbona noto per i palazzi nobiliari. Possibilità di visitare il Palazzo Reale Municipale. Cena e pernottamento in albergo.

5° GIORNO LISBONA (nel caso di opzione 5 notti)

Prima colazione in albergo. Pranzo in ristorante

Mattinata dedicata alla visita libera all'Oceanário. Proseguimento della visita al Parco delle Nazioni. Cena e pernottamento.

6° Giorno LISBONA – CATANIA (5-o giorno nel caso di 4 notti)

Prima colazione in albergo. In tarda mattinata trasferimento in pullman all'aeroporto di Lisbona e partenza con volo speciale diretto per Catania. Trasferimento in pullman GT a Reggio Calabria.

ASSICURAZIONE

- Assicurazione RC Allianz secondo la nuova legge europea sul turismo N. 111 del 1995 e la circolare N. 291 del Ministero della P.I. Per tutti i partecipanti.
- Assicurazione medico, sanitaria e bagaglio AxaAssistance per tutti i partecipanti.

OFFERTA ECONOMICA

QUOTA INDIVIDUALE DI PARTECIPAZIONE

5gg/4 notti 759,00 € (settecentocinquatanove/00) IVA INCLUSA

6gg/5 notti 759,00 € (settecentocinquatanove /00) IVA INCLUSA

OFFERTA VALIDA PER gruppo di circa 80 studenti+ 1 gratuità ogni 13

LA QUOTA COMPRENDE:

- Trasferimento in pullman GT Reggio Calabria-aeroporto di partenza A/R
- Viaggio in aereo Catania/Lisbona/Catania con voli speciali diretti.



ISO 9001:2008 - UNI 14804:2005

Sede legale – Sede Nord Italia

Viale Corsica, 95

20133 Milano

Tel. +39 02 43128062

Sede Centro/Sud - Italia

Viale Labocchetta trav. Ciccarello 113

89132 Reggio Calabria

Tel. +39 0965 1970830

www.viaggioeapprendo.it – segreteria@viaggioeapprendo.it



VIAGGIO&APPRENDO

★ VIAGGIARE PER CRESCERE ★

- 1 bagaglio in cabina + 1 BAGAGLIO IN STIVA da 20kg.
- Trasferimento in pullman GT aeroporto di Lisbona-Hotel A/R
- Sistemazione in albergo di **4 stelle centrale** Hotel Masa 5 de Outubro, camere singole per i docenti (1 ogni 13 studenti), triple e quaduple per gli studenti. Tutte con servizi privati.
- Trattamento di mezza pensione completa come da programma, prima colazione continentale e cena in albergo. Pranzi in ristorante come da programma, menù 3 portate con acqua e pane. Possibilità di menu specifici per intolleranze certificate o diete particolari.
- Escursioni e le visite in pullman GT come indicato nel programma.
- Visite con guida in italiano come indicato nel programma.
- Assistenza nel disbrigo di prenotazioni a musei, pinacoteche, ecc.
- Assistenza di nostro accompagnatore per tutta la durata del viaggio
- Tasse aeroportuali governative per tutti i partecipanti.
- Tasse e percentuali di servizio, IVA, per tutti i partecipanti
- Polizza Responsabilità civile professionale con garanzia prestata fino alla concorrenza massima di euro 2.100.000,00
- Assicurazione medico, sanitaria e bagaglio AxaAssistance per tutti i partecipanti.
- Garanzia cambio nominativo fino al giorno prima della partenza.
- Una gratuità ogni 13 partecipanti paganti in singola per i professori.

Eventuali supplementi:

Ingressi (prezzi da riconfermare 2020)

- Monastero di Geronimo euro 5,00
- Torre di Belem euro 3,00
- Palazzo reale Sintra euro 8,50

La quota non comprende:

- bevande, mance ed ogni extra in genere.
- Eventuali tasse di soggiorno.
- Ingressi a musei, chiese, pinacoteche non indicate nella "quota comprende".
- Tutto quanto non espressamente citato nel programma.



ISO 9001:2008 - UNI 14804:2005

Sede legale – Sede Nord Italia

Viale Corsica, 95
20133 Milano
Tel. +39 02 43128062

Sede Centro/Sud - Italia

Viale Labocchetta trav. Ciccarello 113
89132 Reggio Calabria
Tel. +39 0965 1970830

www.viaggioeapprendo.it – segreteria@viaggioeapprendo.it

Assistenza tecnica all'istituto

La Viaggio & Apprendo S.r.l ha una sede operativa in Lombardia (Milano) ed una in Calabria con personale altamente qualificato che potrà supportarvi gratuitamente in tutte le fasi di realizzazione del progetto in particolare:

- Supporto per la preparazione dei documenti e assistenza per le formalità del viaggio
- **Assistenza 24 ore su 24 per tutta la durata del viaggio**

La Viaggio & Apprendo S.r.l. garantirà all'Istituto un continuo collegamento tra la sede locale, l'Istituto, i referenti scolastici e gli accompagnatori (anche con riferimento ad eventuali situazioni d'emergenza) attraverso la reperibilità dei propri uffici h/24 tramite **NUMERO VERDE 800134393**.

Garanzie contrattuali

Nel caso in cui l'agenzia Viaggio&Apprendo risultasse vincitrice del presente bando, le attività saranno interamente realizzate nelle modalità e nei tempi previsti ed i servizi saranno resi come descritto nell'offerta (salvo disponibilità al momento della conferma). La Viaggio&Apprendo garantisce a rendersi responsabile in toto dell'osservanza delle norme di legge nell'organizzazione del viaggio, assumendosi la piena responsabilità in ordine ad eventuali omissioni o inadempienze.

Validità dell'offerta

La Viaggio & Apprendo s.r.l. s'impegna a mantenere la validità dell'offerta per un periodo di 180 giorni e di mantenerla valida ed invariata fino alla data in cui l'Istituto Scolastico sarà addivenuto alla stipula del contratto. Contestualmente si evidenzia, che nel caso in cui l'Istituto Scolastico dovesse, per qualsiasi motivo, richiedere la realizzazione del viaggio in un periodo differente da quello indicato nel bando in oggetto, l'agenzia riformulerà una nuova offerta economica tenendo conto dell'eventuali variazioni dei costi dei servizi prenotati ed indicati nel preventivo originario.

La disponibilità degli hotel potrà essere definitivamente confermata dopo l'affidamento dell'organizzazione, alla conferma dei servizi, come da "Capitolato d'onori tra le Istituzioni Scolastiche e le Agenzie di Viaggi". In alternativa la ADV dovrà proporre una struttura alberghiera di pari categoria. I pullman utilizzati per gli spostamenti sono in regola con le prescrizioni di legge riguardanti i viaggi di istruzione e la guida è affidata ad autisti abilitati. Tutti i voli sono soggetti alla disponibilità al momento della prenotazione.

Milano, 15/01/2020

L'amministratore unico
Dr.ssa Cepulinskaite Laura

VIAGGIO & APPRENDO S.R.L.
Sede Viale Corsica, 95
CAP 20133 MILANO
P.IVA 06553310969



ISO 9001:2008 - UNI 14804:2005

Sede legale – Sede Nord Italia
Viale Corsica, 95
20133 Milano
Tel. +39 02 43128062

Sede Centro/Sud - Italia
Viale Labocchetta trav. Ciccarello 113
89132 Reggio Calabria
Tel. +39 0965 1970830

www.viaggioeapprendo.it – segreteria@viaggioeapprendo.it

